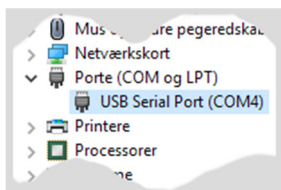




Frederiksens Geiger-Müller tæller 513610 (samt ældre version 513600) kan anvendes sammen med det gratis program *Datalyse*. Kommunikationen sker via en 512565 USB kommunikationsadapter for 513610.

512565 er en USB til serial adapter. Internt i PC'en optræder denne forbindelse som en seriel port, (COM-port).

Når adapteren er korrekt installeret, vil den optræde i Windows *Enhedshåndtering* under *Porte*, når stikket sættes i.



På billedet kan man se, at porten i dette tilfælde hedder COM4.

I Windows 10 skal man blot dobbeltklikke på linjen med enheden og vælge *Opdater Driver*. I den følgende dialog skal man vælge at lade Windows søge efter driveren automatisk (PC'en skal have internetadgang).

I ældre versioner af Windows kan processen være anderledes – dette behandles ikke her.

Download Datalyse

Programmet er gratis og kan hentes her:

www.datalyse.dk

Programmet kræver ikke nogen installation. Det startes ved at dobbeltklikke på programfilen.

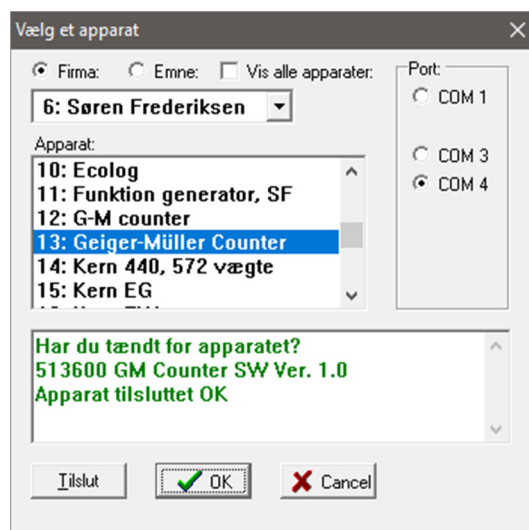
Vælg apparat og port i Datalyse

Brug menupunktet *Apparat / Vælg apparat*.

I dropdown-menuen for firmaer vælges "A/S Frederiksen"

På *Apparat*-listen vælges "Geiger-Müller Counter"

Der kan være flere porte at vælge imellem – vælg den, som du fandt i *Enhedshåndtering*.



Herefter er programmet klar til at modtage data fra geigertælleren.

Support

Frederiksen Scientific anbefaler gerne *Datalyse* til brug sammen med bl.a. vores geigertællere. Det er særdeles velfungerende og overskueligt. Men:

Frederiksen Scientific har ikke udviklet programmet, og det er ikke noget, vi sælger. Vi kan derfor ikke tilbyde bruger-support på det.

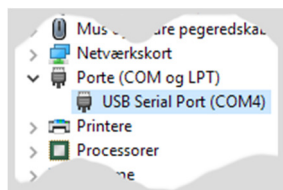
Der er en del dokumentation at finde på programmets hjemmeside.



Frederiksen's Geiger-Müller counter 513610 (as well as older version 513600) can be used with the free software *Datalyse*. The communication goes through a 512565 USB communication adapter for 513610.

512565 is a USB to serial adapter. Internally in the PC, it will appear as a serial port a.k.a. a COM port. When installed correctly, the adapter will appear in Windows *Device Manager* under *Ports* when it is plugged in.

On the image you can see that the port in this case is called COM4.



If instead the adapter appears under *Unknown devices*, e.g. with the name "TTL-232R-3V3-AJ", a driver must be installed for the device.

In Windows 10, you can simply double-click at the line with the device and select *Update Driver*. In the following dialog you choose to install the driver automatically (the PC must have Internet access).

Older versions of Windows may require a different procedure – we are not covering that here.

Download Datalyse

The program is free and can be downloaded here:

www.datalyse.dk

It exists in an English version. The program doesn't need any installation. You start it by double-clicking the program file.

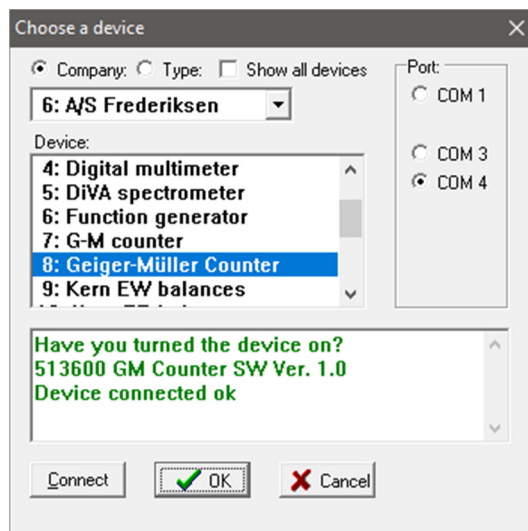
Select device and port in Datalyse

Select in the menu: *Device / Choose device*.

In the drop-down menu for companies, select "A/S Frederiksen"

On the *Device* list, choose "Geiger-Müller Counter"

There may be more ports to choose among – pick the one you found in *Device Manager*.



Now, the program is ready to receive data from the Geiger counter.

Support

Frederiksen Scientific recommends the use of *Datalyse* with e.g. our Geiger counters. It is a very useful program and easy to operate. But:

Frederiksen Scientific did not develop the *Datalyse* software and it is not sold by us. We can therefore not offer end-user support for using it.

Documentation can be found on the homepage for *Datalyse*.